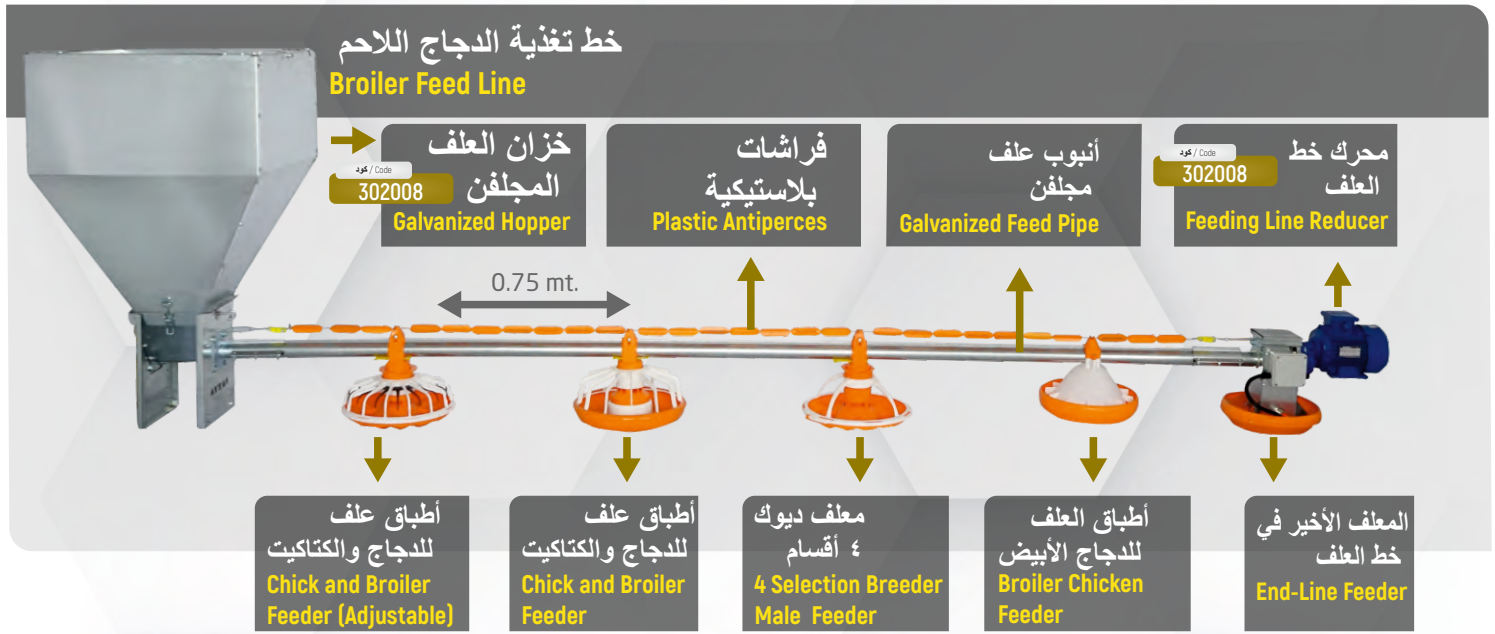


الدجاج اللحم BROILER



الدجاج اللحم / BROILER



طبق العلف ذو ١٢ فتحة
12 Section Broiler Feeder

كود / Code: 302002

قطر / Diameter: Ø 36 cm

أطباق علف للدجاج والكتاكيت (قابل للتعديل)
Chick and Broiler Feeder (Adjustable)

كود / Code: 302006

قطر / Diameter: Ø 36 cm

أطباق علف للدجاج والكتاكيت
Chick and Broiler Feeder

كود / Code: 302007

قطر / Diameter: Ø 36 cm

طبق علف اتوماتيك ١٨ فتحة
18 Section Broiler Feeder

كود / Code: 302008

قطر / Diameter: Ø 38 cm

أطباق العلف لنهاية الخط
End-Line Stopper

كود / Code: 302032

مع حساس ومفتاح أمان / Diameter: Ø 33 cm

طبق علف نهاية الخط للدجاج البيض مع إنذار طوارئ
Female End-Line Feeder

كود / Code: 302032-1

مع حساس ومفتاح أمان / Diameter: Ø 34

مع جهاز الاستشعار ومفتاح السلامة
With Sensor and Safety Switch

حساس الكتروني
Electronic Sensor

كود / Code: 302030-4

مفتاح ميكانيكي
Mechanic Switch

كود / Code: 302030-3

طبق علف الكتاكيت
Chick Feederجديد
NEWالأبعاد / Dimensions : 51 x 38.7 x h 4.5
الوزن / Weight : 480 g / \pm 3%

كود / Code

302415

دلو علف الكتاكيت
5 Kg. Bucket Feederقطر / Diameter : \emptyset 27 x h 31.5 cm
الوزن / Weight : 600 g / \pm 3%

كود / Code

302404

دلو علف الكتاكيت
3 Kg. Feederقطر / Diameter : \emptyset 21 x h 24 cm
الوزن / Weight : 325 g / \pm 3%

كود / Code

302406

دلو علف الكتاكيت
3.5 Kg. Feederقطر / Diameter : \emptyset 29 x h 19 cm
الوزن / Weight : 500 g / \pm 3%

كود / Code

302408

طبق علف الكتاكيت
Tray Feederقطر / Diameter : \emptyset 36 x h 5.5 cm
الوزن / Weight : 400 g / \pm 3%

كود / Code

302403

قاعدة المشارب

Feeder & Drinker Stand (High-Low)

الأبعاد / Dimensions : 30 x 30 x h 10.5 cm
الوزن / Weight : 100 g / \pm 3%

كود / Code

302304

رافعة سقفية للأوزان الثقيلة
Ceiling Winchكود / Code
303205

السعة / Capacity: 1500-2000 kg

رافعة سقفية للأوزان الثقيلة
Heavy Ceiling Winchكود / Code
303204

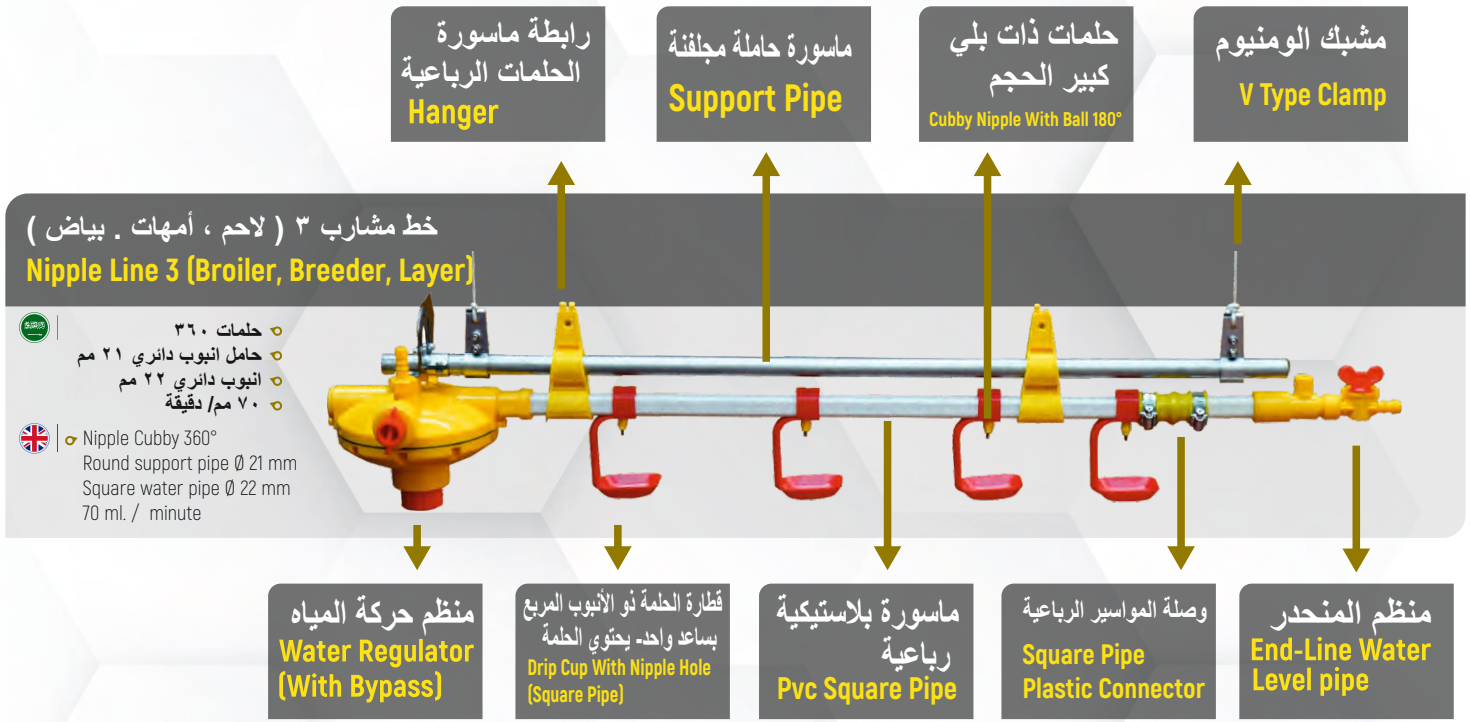
السعة / Capacity: 2000-2500 kg

رافعة سقفية ٦٨٠ كغ
Wall and Ceiling Winchكود / Code
303201

السعة / Capacity: 680 kg

البكرة البلاستيكية
Plastic Pulleyكود / Code
303210 \emptyset 20 mmبكرة بلاستيكية
Plastic Pulleyكود / Code
303213 \emptyset 45 mmبكرة بلاستيكية
Plastic Pulleyكود / Code
303212 \emptyset 50 mmبكرة معدنية
Steel Pulleyكود / Code
303214 \emptyset 60 mmمثبت البكرة البلاستيكية
Pulley Hanger Plateكود / Code
303212-1

NIPPLE DRINKING



حلمة غير قابلة للصدأ 360° Stainless Nipple 360°

كود / Code: 302200

- جسم الحلمة من الستانلس ستيل.
- تستخدم للدجاج اللحم.
- يتم توصيله بأنبوب الماء عن طريق شدة بالبراغي.
- الجسم من الداخل مصنوع من الفولاذ المقاوم للصدأ.
- نظرا لأن دبوس الحلمة يتحرك في 4 اتجاهات ، فإنه يعطي الماء بكل الاتجاهات .
- ٨٠ مل بالدقيقة
- Nipple body is made of stainless steel.
- Used for broiler chickens.
- It is attached to the water pipe by screwing it.
- Inside of the body is made of stainless steel.
- Since the nipple pin moves in 4 directions, it gives water everywhere.
- 1 min: 80 ml



حلمة بلاستيكية 360° Plastic Nipple 360°

كود / Code: 302202

- جسم الحلمة من البلاستيك
- تستخدم للدجاج اللحم
- يتم توصيله بأنبوب الماء عن طريق شدة بالبراغي
- الجسم من الداخل مصنوع من الفولاذ المقاوم للصدأ
- نظرا لأن دبوس الحلمة يتحرك في 4 اتجاهات ، فإنه يعطي الماء بكل الاتجاهات
- ٧٠ مل بالدقيقة
- Main body is made of steel.
- Specially designed for layer chickens.
- It is mounted by screwing the body.
- Inside of body is made of stainless steel
- 70 ml. minute



حلمة الشرب للدجاج الأبيض من الإستانلس Stainless Nipple 360°

كود / Code: 302204

- جسم الحلمة من البلاستيك
- تستخدم للدجاج اللحم
- يتم توصيله بأنبوب الماء عن طريق شدة بالبراغي
- الجسم من الداخل مصنوع من الفولاذ المقاوم للصدأ
- نظرا لأن دبوس الحلمة يتحرك في 4 اتجاهات ، فإنه يعطي الماء إلى كل مكان
- ٨٠ مل بالدقيقة
- Main body is made of stainless steel.
- Specially designed for layer broiler.
- Inside of body is made of stainless steel.
- It is possible to direct the water up, down wight or left sides.
- 80 ml. minute



حلمات ذات بلي كبير الحجم Cubby Nipple With Ball 180°

كود / Code: 302208

- جسم الحلمة من البلاستيك
- تستخدم للدجاج اللحم
- يتم توصيله بأنبوب الماء عن طريق شدة بالبراغي .
- الجسم من الداخل مصنوع من الفولاذ المقاوم للصدأ
- ٦٠ مل بالدقيقة
- The nipple drip pin is attached to the pipe.
- Dripping water from the nipple is collected at the bottom of the plate then is drunk by chickens.
- 60 ml. minute.



الحلمة ذات المشبك الدائري رباعية الإتجاهات Nipple With Clamp For Round Pipe 360°

كود / Code: 302205

- يتم استخدامه مع أو بدون المشابك
- يمكن تغيير الحلمة فقط إذا رغبت في ذلك
- تستخدم للدجاج اللحم
- نظرا لأن دبوس الحلمة يتحرك في 4 اتجاهات ، فإنه يعطي الماء إلى كل مكان
- ٨٠ مل بالدقيقة
- Used with or clamp
- As the nipple pin moves in 4 directions it delivers water to all sides
- 80 ml. / minute



الحلمة ذات المشبك المربع رباعية الإتجاهات Nipple With Clamp For Square Pipe 360°

كود / Code: 302206

- يتم استخدامه مع أو بدون المشابك
- يمكن تغيير الحلمة فقط إذا رغبت في ذلك
- تستخدم للدجاج اللحم
- نظرا لأن دبوس الحلمة يتحرك في 4 اتجاهات ، فإنه يعطي الماء إلى كل مكان
- ٨٠ مل بالدقيقة
- Used with or clamp
- As the nipple pin moves in 4 directions it delivers water to all sides
- 80 ml. / minute



مشرب صيصان أتوماتيكي 3 Lt. Drinker 3 Lt.

كود / Code
302301

الأبعاد / Dimensions : Ø 22 x h 24 cm
الوزن / Weight : 380 g
السعة / Capacity : 50 الكتاكيت / Chick



لوحة أسفل
Bottom Plate



مشرب صيصان أتوماتيكي 6 Lt. Drinker 6 Lt.

كود / Code
302302

الأبعاد / Dimensions : Ø 27 x h 26 cm
الوزن / Weight : 560 g
السعة / Capacity : 100 الكتاكيت / Chick



لوحة أسفل
Bottom Plate



مشرب صيصان أتوماتيكي 10 Lt. Drinker 10 Lt.

كود / Code
302303

الأبعاد / Dimensions : Ø 36.5 x h 34 cm
الوزن / Weight : 860 g
السعة / Capacity : 160 الكتاكيت / Chick



لوحة أسفل
Bottom Plate



وعاء الحلمة الرباعي Drip Cup Dor Square Pipe

كود / Code
302242



قطارة الحلمة ذو الأنبوب المربع بمساعدة واحد- يحتوي الحلمة Drip Cup With Nipple Hole [Square Pipe]

كود / Code
302249



قطارة الحلمة ذو الأنبوب المربع بمساعدة واحد- يحتوي الحلمة Drip Cup With Nipple Hole [Round Pipe]

كود / Code
302249-1



وعاء الحلمة الدائري Drip Cup For Round Pipe

كود / Code
302243



وعاء الحلمة الرباعي ذو الذراعين Double Arm Nipple Crip Cup

كود / Code
302244



رابطة ماسورة الحلمة الرباعية Hanger

كود / Code
302246

أعلى / Bottom Ø 21 mm
أسفل / Top Ø 22 x 22 mm

كود / Code
302247

أعلى / Bottom Ø 27 mm
أسفل / Top Ø 22 x 22 mm

كود / Code
302247-2

أعلى / Bottom Ø 30 mm
أسفل / Top Ø 22 x 22 mm



رابطة ماسورة الحلمة الرباعية Hanger

كود / Code
302258

أعلى / Bottom Ø 21 mm
أسفل / Top Ø 27 mm

كود / Code
302259

أعلى / Bottom Ø 27 mm
أسفل / Top Ø 27 mm

كود / Code
302260

أعلى / Bottom Ø 27 mm
أسفل / Top Ø 30 mm



NIPPLE DRINKING

منظم حركة المياه

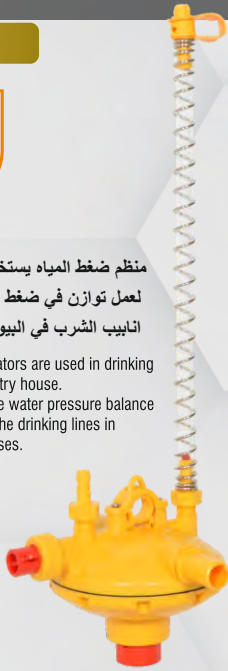
Water Regulator (With Bypass)

كود / Code
302225

جديد
NEW

منظم ضغط المياه يستخدم
لعمل توازن في ضغط المياه داخل
انايبب الشرب في البيوت المائلة

Water regulators are used in drinking
lines in poultry house.
It adjusts the water pressure balance
required in the drinking lines in
sloping houses.



منظم المنحدر

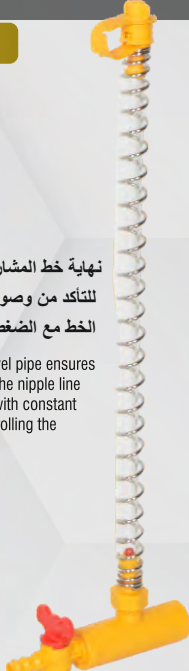
End-Line Water Level pipe

كود / Code
302226

جديد
NEW

نهاية خط المشارب يستخدم
للتأكد من وصول المياه لنهاية
الخط مع الضغط المطلوب للمياه

End-line water level pipe ensures
that the water in the nipple line
reaches the line with constant
pressure by controlling the
water pressure.



منظم المنحدر

Water Slope Regulator

كود / Code
302227



نظام تفرغ المياه الأوتوماتيكي

Automatic Water Discharging System

كود / Code
302221

جديد
NEW



النظام المركزي لتوزيع المياه

Water Control System

كود / Code
302265



شاشة و حساس نظام تفرغ المياه

Automatic Water Discharging System (Screen And Sensor)

كود / Code
302222

جديد
NEW



فلتر مياه

Water Filter

كود / Code
302255

2-20
6-20

يتم استخدامه لتنقية
المياه في نظام
المياه المركزي

It is used to filter the
water in the water
control system.



مرشح الغبار الجير

Lime Dust Filter

كود / Code
302256

في نظام المياه المركزي
، يقوم بإزالة الترسبات من
مياه الجير وحتى المياه
الخالية من الجير، بمرور
الوقت ، يتم إذابة الأحجار
الموجودة فيه واستبدالها
بأخرى جديدة بعد الذوبان

It ensures that the lime water
is dissolved in the central
water system and even
lime-free water is discharged.



المعالج

Medicator

كود / Code
302251

بوفر الجرعات المتناسبة .
بوفر القدرة على العمل بضغط
منخفض ومعدل تدفق منخفض .
يمكن تعديل الجرعات من الخارج .
تتوفر مجموعة كبيرة من الجرعات .

Injection range: 3-10%
Water flow range: 10/h atn
Max 2m3/h
Operating water pressure: 0.3-4 bar.
Concentrated water pressure injection:
0.3/h-200/h.



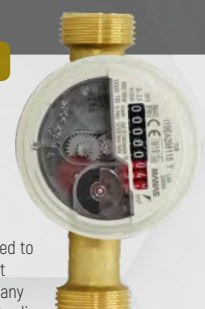
عداد المياه الإلكتروني

Elektronic Water Meter

كود / Code
302257

يحدد عدد لترات الماء
التي تذهب إلى خط
المياه عند توصيله
بلوحة التحكم

When it is connected to
the control panel, it
determines how many
liters go to the water line.

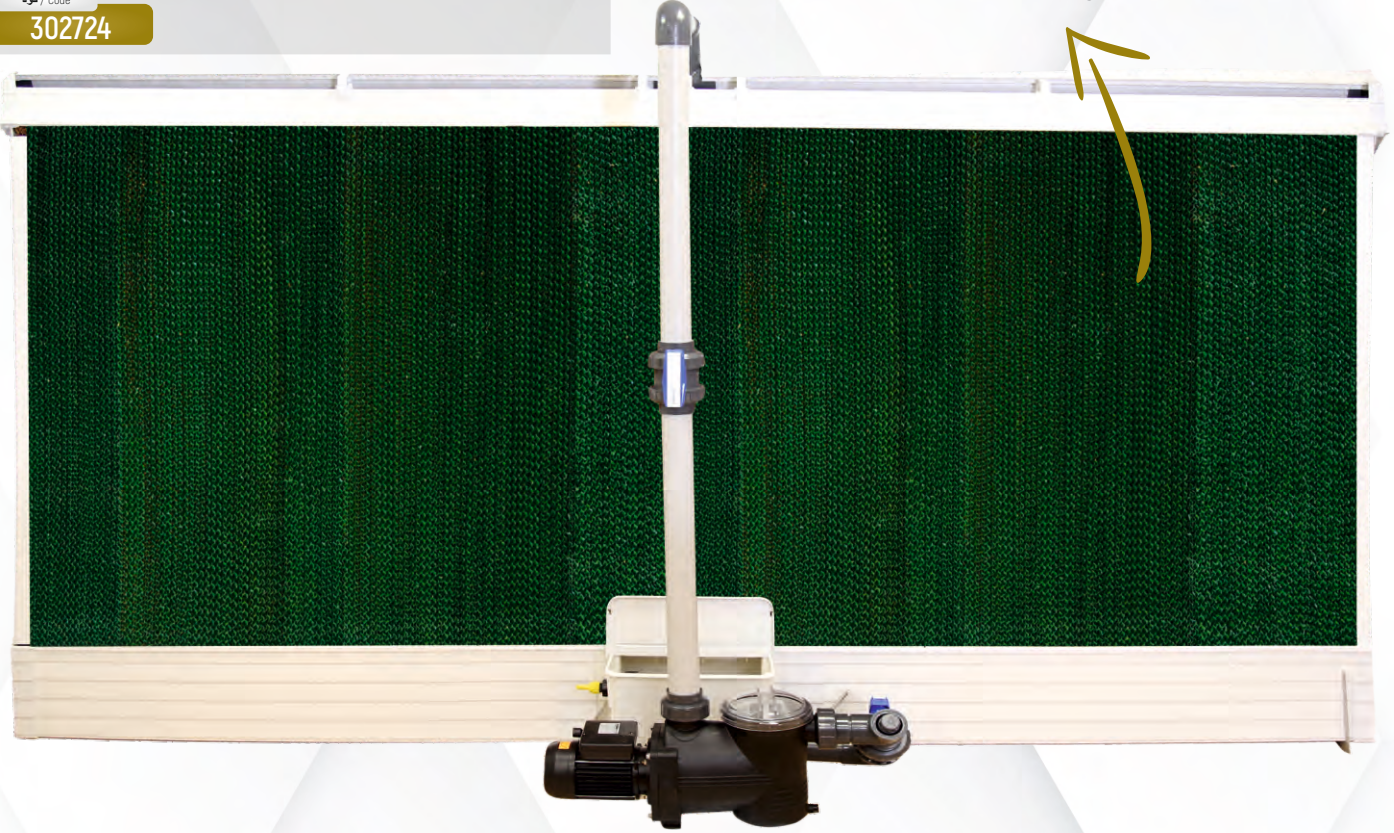


لوح تبريد بإطار بلاستيك PVC Frame Paper Cooling Pad

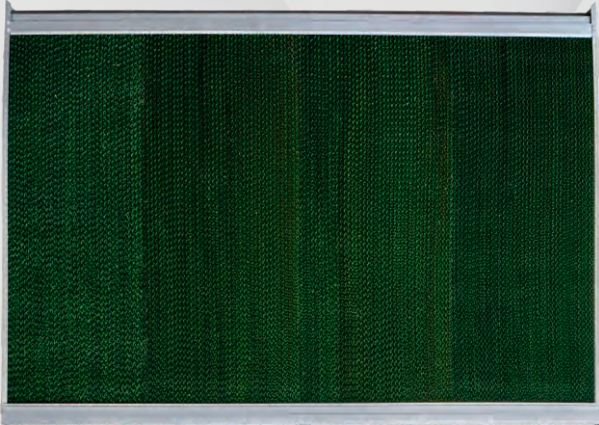
كود / Code

302724

ألواح التبريد Cooling Pad



أنظمة التبريد Galvanized Frame With Pads



عرض / Lenght : 300 cm

القياس / Height : 150 cm

سماعة / Width : 10 cm

كود / Code

302703

عرض / Lenght : 300 cm

القياس / Height : 150 cm

سماعة / Width : 15 cm

كود / Code

302704

عرض / Lenght : 300 cm

القياس / Height : 180 cm

سماعة / Width : 15 cm

كود / Code

302709

عرض / Lenght : 240 cm

القياس / Height : 100 cm

سماعة / Width : 10 cm

كود / Code

302711

عرض / Lenght : 240 cm

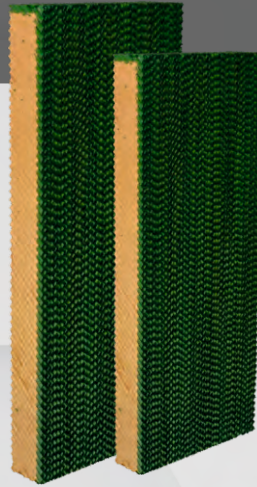
القياس / Height : 100 cm

سماعة / Width : 15 cm

كود / Code

302712

ألواح التبريد بدون إطار Evaporative Cooling Pad



كود / Code

302738

عرض / Lenght : 60 cm

القياس / Height : 150 cm

سماعة / Width : 10 cm

كود / Code

302740

عرض / Lenght : 60 cm

القياس / Height : 150 cm

سماعة / Width : 15 cm

كود / Code

302744

عرض / Lenght : 60 cm

القياس / Height : 180 cm

سماعة / Width : 15 cm

منظومة النوافذ

Cooling Pad Window System

جديد
NEW

كود / Code
302764

الأبعاد / Dimensions

300 x 100 cm

كود / Code
302764-1

الأبعاد / Dimensions

300 x 120 cm



VENTILATION SYSTEMS



137.5 x 137.5 cm
مراوح التهوية
137.5 x 137.5 cm Ventilation Fan
كود / Code
302801

100 x 100 cm
مراوح التهوية
100 x 100 cm Ventilation Fan
كود / Code
302805

62.5 x 62.5 cm
مراوح التهوية
62.5 x 62.5 cm Ventilation Fan
كود / Code
302804
جديد
NEW

الأبعاد / Size	الأبعاد / Size	الأبعاد / Size
137.5 x 137.5 cm	100 x 100 cm	62.5 x 62.5 cm
شفرات / Blades	شفرات / Blades	شفرات / Blades
ستainless ستيل / Stainless Steel - 6 قطع / pcs	ستainless ستيل / Stainless Steel - 6 قطع / pcs	ستainless ستيل / Stainless Steel - 6 قطع / pcs
قوة المحرك / Motor Power	قوة المحرك / Motor Power	قوة المحرك / Motor Power
11 kw	0.55 kw	0.37 kw
الهيكل / Body	الهيكل / Body	الهيكل / Body
المجلفن / Galvanized	المجلفن / Galvanized	المجلفن / Galvanized
القسم الخلفي / Back	القسم الخلفي / Back	القسم الخلفي / Back
مصراع / Shutter	مصراع / Shutter	مصراع / Shutter
تدفق الهواء / Air Flow	تدفق الهواء / Air Flow	تدفق الهواء / Air Flow
42000 m ³	16000 m ³	5700 m ³
CFM / CFM	CFM / CFM	CFM / CFM
24720	9417	1400

مروحة تدوير Circulation Fan

كود / Code
302806

قطر / Diameter :
560 mm
قوة المحرك / Motor Power :
0.37 kw
تدفق الهواء / Air Flow :
6300 m³



شباك تهوية كبير Big Air Inlet

كود / Code
302824

جديد
NEW

الأبعاد / Dimensions : 80.4 x h 25 cm
الابعاد الداخلية / Indoor : 80.4 x h 25 cm العمق / Depth : 12 cm
الابعاد الخارجية / Outdoor : 87.7 x h 33 cm الوزن / Weight : 4.1 kg / ± 3%



هوية أوتوماتيكية Small Air Inlet

كود / Code
302820

الأبعاد / Dimensions : 55 x h 26.5 cm
الابعاد الداخلية / Indoor : 55 x h 26.5 cm
الابعاد الخارجية / Outdoor : 59 x h 32.5 cm
العمق / Depth : 15 cm
الوزن / Weight : 3.65 kg / ± 3%



هوية أوتوماتيكية كبيرة Medium Air Inlet

كود / Code
302822

الأبعاد / Dimensions : 61 x h 31 cm
الابعاد الداخلية / Indoor : 61 x h 31 cm
الابعاد الخارجية / Outdoor : 68 x h 38 cm
العمق / Depth : 15 cm
الوزن / Weight : 4.91 kg / ± 3%



جديد
NEW

غطاء رفراف الهواء Air Inlet Cover

كود / Code
302832

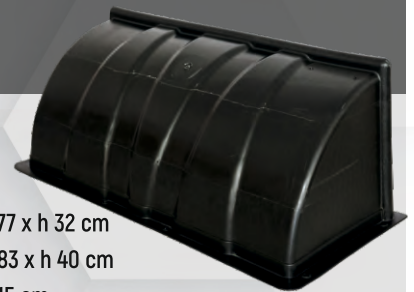
الأبعاد / Dimensions : 72.5 x h 40 cm
العمق / Depth : 32 cm
الوزن / Weight : 1.95 kg / ± 3%



مظلة الهويات Air Inlet Cover

كود / Code
302830

الأبعاد / Dimensions : 77 x h 32 cm
الابعاد الداخلية / Indoor : 77 x h 32 cm
الابعاد الخارجية / Outdoor : 83 x h 40 cm
العمق / Depth : 15 cm
الوزن / Weight : 2.47 kg / ± 3%



الصوامع / Silos

صوامع العلف المغلفة المجلفنة

Magnelis feed silos

كود Code	قطر الصومعة Diameter m	الارتفاع Height m	السعة Capacity T	السعة/متر مكعب Capacity m ³	عدد الأرجل Num. of Legs
302602	2.10	4.74	5.00	7.50	4
302603	2.10	5.65	7.00	10.50	4
302605	2.10	6.56	9.00	14	4
302606	2.65	5.80	11.0	17	6
302607	2.65	6.70	14.0	22	6
302608	2.65	7.61	18.0	27	6
302609	2.65	8.52	21.0	32	6
302610	2.90	8.52	25.0	38	6

خط نقل العلف الرئيسي
Main Feed Line (15-40)

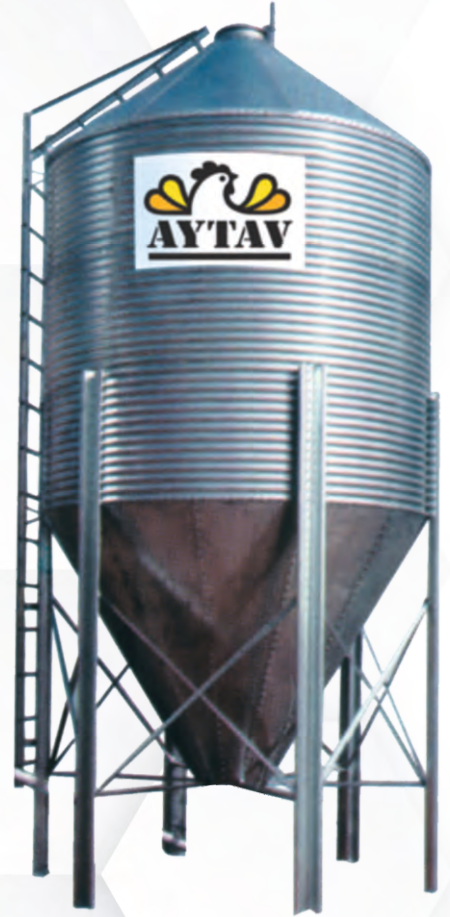
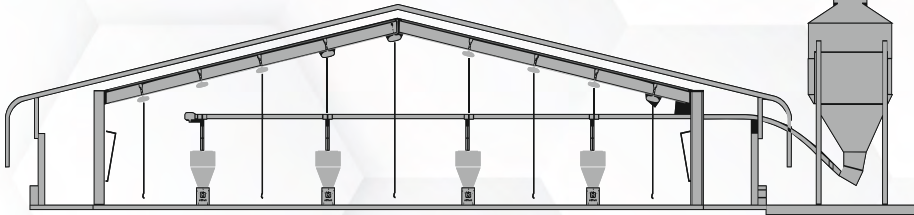
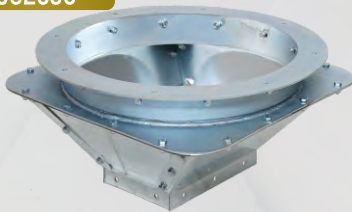
المحتويات

- أنبوب ٩٠ مم
- حلزون ٦٥ مم
- محرك
- نهاية الانبوب مع حساس



Includes

- 90 mm pipe
- 65 mm auger
- Motor
- End line (with sensor)

مخرج واحد
Single Outletكود / Code
302631مع قاطع
With Feed Stopثاني المخرج
Dual Outletكود / Code
302632مع قاطع
With Feed Stopثلاث مخارج
Three Outletكود / Code
302633مع قاطع
With Feed Stopأربعة مخارج
Four Outletكود / Code
302634مع قاطع
With Feed Stopقمع الصومعة
Silo Funnelكود / Code
302636نهاية خط الصومعة
Silo End Lineكود / Code
302630مع حساس كهربائي
و ميكانيكيWith electronic
and mechanic sensorحلزون
Spiralكود / Code
302642

65 mm

تعبئة علف بالضح
Pneumatic Cyclone

7 Ton 302620
9 Ton 302620-1
11 Ton 302620-2

14 Ton 302620-3
18 Ton 302620-4
21-25 Ton 302620-5



مدفئة كهربائية بقدرة ٢٥٠ كيلو واط

250 KW Poultry, Greenhouse, Industrial Type Electric Heater

جديد
NEW

كود / Code

302983



الكود Code	الموديل Model	القوة الخارجة Output Power	كفاءة التسخين Heat Efficiency %	القدرة القصوى Maximum Power (KW)	تدفق الهواء Air Flow	تسخين الهواء Air Heating	الفولت Voltage	مساحة التغطية Coverage Area (m ²)	القياسات (مم) Size Mm
302983	250 KW	99	20000	253	44000	60-120	380/220	1000-1500	2100*1200*2300

مدفئة غاز مع مدخنة

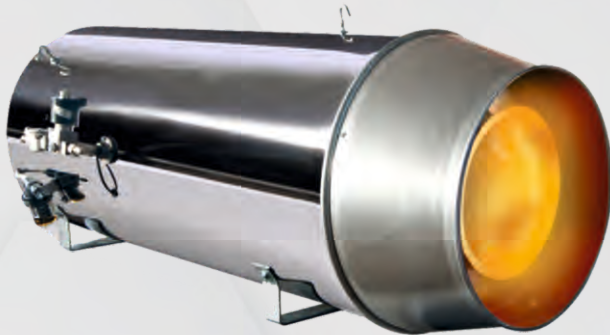
Gas Heater (Used With Chimney)



Kod / Code	الاستطاعة بحجم جال / ساعة Capacity Kcal/Hour	نوع الوقود Fuel Type	الاستهلاك متر مكعب / ساعة Consumption m ³ /s	التدفق / متر مكعب Fan Stream m ³	الوزن Weight kg
302975	100.000	غاز طبيعي / Natural Gas	11 m ³ /s	7000	72
302974	100.000	ديزل / Diesel	11 Lt/s	7000	70

المدفئة التي تعمل بالديزل

Diesel Heaters



الرمز	الاستطاعة بحجم جال / ساعة Capacity Kcal/Hour	الاستهلاك متر مكعب / ساعة Consumption m ³ /s	التدفق / متر مكعب Fan Stream m ³	الإبعاد Capacity cm	الوزن Weight kg
302971	50.000	5	500-2000	46 x 100 x 33	32
302973	100.000	10	1000-4000	63 x 154 x 75	68

المدفئة التي تعمل بالغاز الطبيعي

Gas Heaters

الرمز	الاستطاعة بحجم جال / ساعة Capacity Kcal/Hour	الاستهلاك متر مكعب / ساعة Consumption m ³ /s	التدفق / متر مكعب Fan Stream m ³	الإبعاد Capacity cm	الوزن Weight kg
302970	50.000	5.8	400-2500	35 x 42 x 100	21
302972-1	125.000	13.3	1500-5000	69 x 58 x 148	52

المدفئة التي تعمل بالغاز الطبيعي والديزل

Dual Heater (Natural Gas-Diesel Heater)

الرمز	الاستطاعة بحجم جال / ساعة Capacity Kcal/Hour	الاستهلاك متر مكعب / ساعة Consumption m ³ /s	التدفق / متر مكعب Fan Stream m ³	الإبعاد Capacity cm	الوزن Weight kg
302976	100.000	10	1000-4000	63 x 154 x 75	71
		12			

لمبة ليد ١٤ واط

Led Lamp 14 W

كود / Code
303014



- لومان 950 مدخل لمبة E27
- مقاوم للمياه بمعيار IP 64
- لون النهار ٣٠٠٠ كلفن
- مقاومة الحرارة 10 °C + 40 °C



- E27 Lamp holder
- 950 Lumen
- Ip66 Waterproof
- Colour 3000 K
- Dimmarable - 10 °C + 40 °C

3000 K



لمبة ليد ٨ واط

Led Lamp 8 W

كود / Code
303013



- لومان 830 مدخل لمبة E27
- مقاوم للمياه بمعيار IP 64
- لون النهار ٣٠٠٠ كلفن
- مقاومة الحرارة 10 °C + 40 °C



- E27 Lamp holder
- 810 Lumen
- Ip66 Waterproof
- Colour 3000 K
- Dimmarable - 10 °C + 40 °C

3000 K



نظام التحكم

AUTO CONTROLLER



لوحة التحكم AYT25

Control Board AYT25

كود / Code
303111



- مرآوح التهوية
- محرك ضخ الماء
- مخرج جهاز التحكم بالمدفئة الإشعاعية
- جهاز قياس الحرارة الداخلية
- جهاز قياس الحرارة الخارجية
- جهاز قياس الرطوبة داخل المزرعة
- محول ضغط لحالات الطوارئ
- إنذار لحالات خلل المحرك
- إنذار ارتفاع درجة الحرارة
- إنذار انخفاض درجة الحرارة
- إنذار انخفاض أو ارتفاع الرطوبة
- اتصال عن طريق الاس ام اس أو
- عن طريق الحاسوب الشخصي
- يتم التحكم بكافة المعدات الكهربائية عن طريقها

لوحة التحكم AYT50

Control Board AYT50

كود / Code
303110



- Ventilation fan
- The pump motor
- Radiant heater control output
- Inside temperature sensor
- Outside temperature sensor
- Humidity sensor
- Pressure switch
- Alarm horn and output
- Power failure alarm
- High temp alarm
- Low temp alarm
- Phase loss, low supply voltage alarm
- Engine failre alarm
- Air inlet controller
- The controller controls all electrical items inside the farm everythng works automatically with sensos

لوحة التحكم AYT90

Control Board AYT90

كود / Code
303108

رافعة خط علف

Feeding Line Lifting Motor

- ١,١ kw رافعة خط علف مع فرامل
- 12 - 100 Metre / 12 - 100 Meter
- 18 - 140 Metre / 18 - 140 Meter

كود / Code
302077

كود / Code
302077-1



نظام رفع خطوط العلف

Feeding Line Lifting Motor System

- ١,٥ kw رافعة خط علف مع فرامل
- 12 - 100 Metre / 12 - 100 Meter
- 18 - 140 Metre / 18 - 140 Meter

كود / Code
302060

كود / Code
302060-1



محرك لفتح وغلق

نوافذ غرفة التبريد

Window and Air Inlet Motor With Reducer

0.55 kw

كود / Code
302765





شركة عبدالرحمن القطامي المحدودة

ABDULRAHMAN ELQTAMI LTD CO.

العنوان

وادي بن هشبل - خميس مشيط / المملكة العربية السعودية

تليفون : +996 534590610 الايميل : sales@aytav.sa

Address:

Wadi Bin Hashbel - Khamis Musheyt , Saudi Arabia

Telephone: +996 534590610 Mail: sales@aytav.sa



www.aytav.sa